



Einstrahl Wasserzähler ETK / ETW

Q3:2,5 (Qn1,5)



Für Kalt- und Warmwasser
Nenndurchfluss 1,5-2,5 m³/h
Horizontaler und vertikaler Einbau
Optional mit Modularis-Zählwerk oder Kontaktgeber



VIELE GUTE GRÜNDE SPRECHEN FÜR DIE UNIVERSELLEN EINSTRALZÄHLER VON WEHRLE



Einstrahl-Trockenläufer von Wehrle gewährleisten auf Grund ihres ausgeklügelten Konstruktionsprinzips genaue Messergebnisse bei gleichzeitig hoher Zuverlässigkeit. Durch die konsequente Trennung von Nass- und Trockenraum wird das Rollenzählwerk vor Ablagerungen und Korrosionsbildung geschützt. Die verwendeten Materialien sind ausnahmslos von hoher Qualität. Die Zähler werden je nach Ausführung mit 5- oder 8-stelligen Rollenzählwerken gefertigt und sind für Temperaturen bis 30°C (ETK, Einstrahl-Trockenläufer-Kaltwasser) oder bis 90°C (ETW, Einstrahl-Trockenläufer-Warmwasser) erhältlich. Die maximale Druckbelastung beträgt 1.6 MPa.

① Zifferblätter, Aufsteckschilder und Schutzdeckel beschriften wir individuell nach Kundenwunsch.

② Die Zählwerke sind drehbar gelagert. Deshalb können sie sowohl bei horizontalem als auch bei vertikalem Einbau gut lesbar ausgerichtet werden.

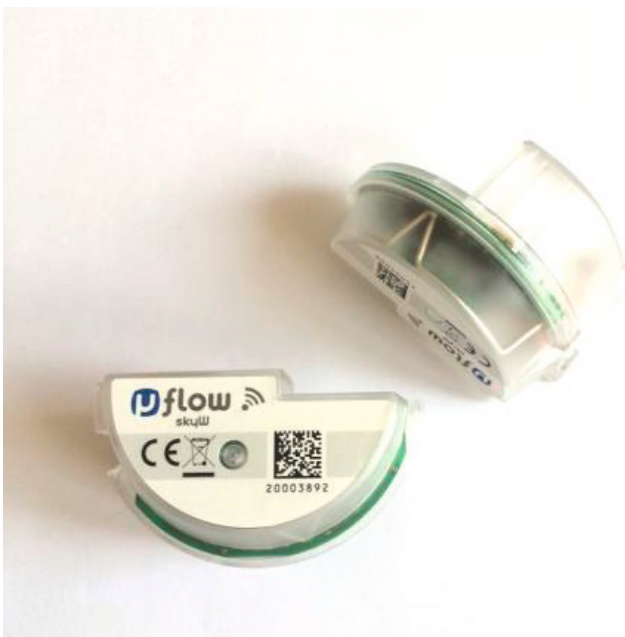
Einstrahl-Trockenläufer erfüllen alle Anforderungen der PTB sowie der EU-Richtlinien. Es liegen zahlreiche internationale Zulassungen vor.

③ Bestens gerüstet für die moderne Zählerkommunikation sind die Einstrahl-Trockenläufer mit Modulariszahlwerk und die Kontaktzähler. Mit diesen intelligenten Lösungen ist die Einbindung in Fernauslese-Systeme nicht nur einfach, sondern auch jederzeit nachträglich möglich.

Selbstverständlich sind unsere Zähler auch als Waschtischzähler oder Schlauchzähler erhältlich.

Explosionsdarstellung eines Einstrahlzähler-Trockenläufers

- 1) Haube
- 2) Zählwerk
- 3) Gewinding
- 3) Druckplatte
- 4) Flügelrad
- Gehäuse



Nachrüstbar: Wireless MBus OMS 868MHz



VARIANTEN



Einstrahlzähler Standard ETW-EAV und ETK-EAV mit 8-Rollenzählwerk

EINSTRAHLZÄHLER STANDARD

- Metrologische Klasse B (R80)
- Metrologische Klasse C bei Kaltwasser und R160 bei Kalt- und Warmwasser möglich
- Schutz des Rollenzählwerks durch Trennung von Nass- und Trockenraum
- Drehbare 5- bzw. 8-Rollenzählwerke
- Hohe Lebensdauer durch den Einsatz hochwertiger Materialien
- Individuelle Beschriftung nach Kundenwunsch
- Gehäuse in Messing natur oder verchromt



Einstrahlzähler Modularis ETW-EAX und ETK-EAX mit aufgesetztem Modul

EINSTRAHLZÄHLER MODULARIS

Die innovative Lösung für die moderne Wasserzählerkommunikation:

- Vorbereitet für die Einbindung in beliebige Fernauslesesysteme
- 8-Rollenzählwerk mit Modulationszeiger
- Auflösung 1 Liter
- Nachrüstbar mit folgenden elektronischen Modulen:
 - Modularis Impulsgeber, S0 DIN 43864 oder Reed-kompatibel
 - Modularis M-Bus nach EN 1434-3
 - Modularis Funk, Frequenzband 868 MHz oder 433 MHz



Einstrahlzähler mit Kontaktzählwerk ETW-EAK und ETK-EAK

EINSTRAHLZÄHLER MIT REED

Bestens geeignet für die elektronische Datenerfassung ist der Kontaktzähler. Der Kontaktausgang kann an verschiedene Messdatensysteme angeschlossen werden.

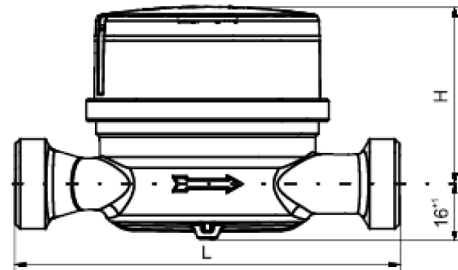
- Standard-Impulswertigkeit 10 Liter/Impuls
- Standard-Kabellänge 2 m
- Weitere Impulswertigkeiten und Kabellängen auf Anfrage
- Schaltgleichspannung bis 200 V
- Schaltstrom 500 mA, Schaltzeit 0,5 ms
- Übergangswiderstand 150 mOhm
- Kapazität 0,2 pF



TECHNISCHE DATEN

PRODUKTBEZEICHNUNG

- MTK - ... = Mehrstrahl-Trockenläufer Kaltwasser
- MTW - ... = Mehrstrahl-Trockenläufer Warmwasser
- ... - EAV = Einstrahlzähler Standard
- ... - EAX = Einstrahlzähler Modularis
- ... - EAK = Einstrahlzähler Kontakt
- ... - WAV = Waschtischzähler
- ... - CAV = Schlauchzähler

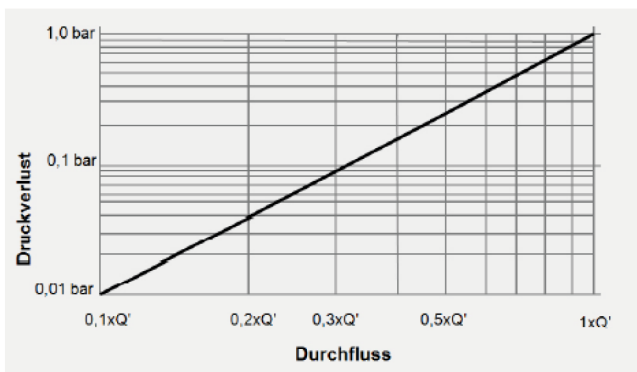


Maßzeichnungen Einstrahlzähler Standard und Modularis

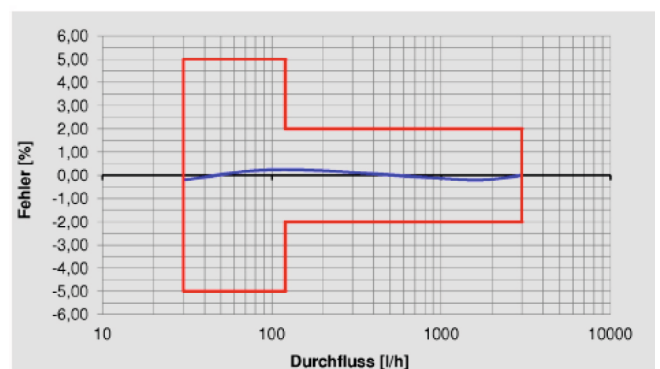
Baulänge L [mm]	80	100	110	115	130	130	130
Nenndurchfluss Q3 [MID]	2,5	2,5	2,5	2,5	2,5	2,5	4
Nenndurchfluss Qn [EWG]	1,5	1,5	1,5	1,5	1,5	1,5	2,5
Nennweite [mm]	15	15	15	13	15	20	20
Anlauf [l/h] **	8	8	8	8	8	8	15
Durchfluss Q' bei 1bar Druckverlust [l/h] ca.	3200	3200	3200	3200	3200	3200	5050
Anschlussgewinde	3/4"	22x14h	3/4"	7/8"-3/4"	3/4"	1"	1"
Höhe H ca. [mm]	69	69	69	69	69	69	69
Gewicht ca. [Kg]	0,4	0,4	0,43	0,44	0,6	0,5	0,64
Erreichbare metrologische Klasse:							
ETK [EWG]	B-H/A-V	B-H/A-V	C-H/A-V	C-H/A-V	C-H/A-V	C-H/A-V	B-H/A-V
ETW [EWG]	B-H/A-V	B-H/A-V	B-H/A-V	B-H/A-V	B-H/A-V	B-H/A-V	B-H/A-V
ETK/ETW [MID]	R80H/R50V	R80H/R50V	R160H/R63V	R160H/R63V	R160H/R63V	R160H/R63V	R160H/R63V

*Weitere Baulängen und metrologische Klassen auf Anfrage

** Gerätetypische Werte in horizontaler Lage



Druckverlustkurve



Typische Fehlerkurve für Qn1,5 Klasse B