



Herstellereklärung

Anerkennung für den Einsatz von Grosswasserzählern
in ortsfesten Wasserlöschanlagen nach VdS



ANERKENNUNGSGRUNDLAGEN:

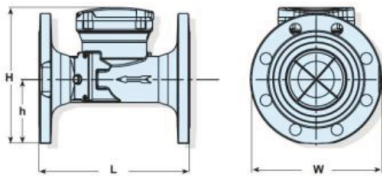
VdS 2344:2012-07

GEGENSTAND:

- Kaltwasserzähler Baureihe/Serie FLOSTAR M (Einstrahltechnologie)
- Kaltwasserzähler Baureihe/Serie OCTAVE (Ultraschall)

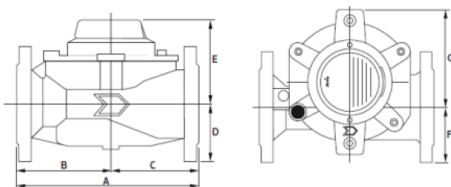
Hiermit erklären wir als Lieferant der oben genannten Baureihen/Serien deren Konformität mit den Anforderungen der Anerkennungsg Grundlagen des VdS .

Baureihe/Serie OCTAVE



| Nennweite | Q3 | Q4 | Max. Dauerbelastung |
|-----------|------------------------|------------------------|------------------------|
| DN 50 | 40 m ³ /h | 50 m ³ /h | 60 m ³ /h |
| DN 65 | 40 m ³ /h | 50 m ³ /h | 60 m ³ /h |
| DN 80 | 63 m ³ /h | 80 m ³ /h | 94,5 m ³ /h |
| DN 100 | 100 m ³ /h | 125 m ³ /h | 150 m ³ /h |
| DN 150 | 250 m ³ /h | 313 m ³ /h | 375 m ³ /h |
| DN 200 | 400 m ³ /h | 500 m ³ /h | 600 m ³ /h |
| DN 250 | 1000 m ³ /h | 1250 m ³ /h | 1500 m ³ /h |
| DN 300 | 1000 m ³ /h | 1250 m ³ /h | 1500 m ³ /h |

Baureihe/Serie Flostar-M



| Nennweite | Q3 | Q4 | Max. Dauerbelastung |
|-----------|-----------------------|-------------------------|-----------------------|
| DN 50 | 25 m ³ /h | 31,25 m ³ /h | 40 m ³ /h |
| DN 65 | 40 m ³ /h | 50 m ³ /h | 60 m ³ /h |
| DN 80 | 63 m ³ /h | 78,75 m ³ /h | 90 m ³ /h |
| DN 100 | 100 m ³ /h | 125 m ³ /h | 140 m ³ /h |
| DN 150 | 160 m ³ /h | 200 m ³ /h | 225 m ³ /h |

i.v. J. J. J.

Remscheid, den 04.02.2019
 Hermann Pipersberg jr. GmbH
 Produktmanagement Wasser