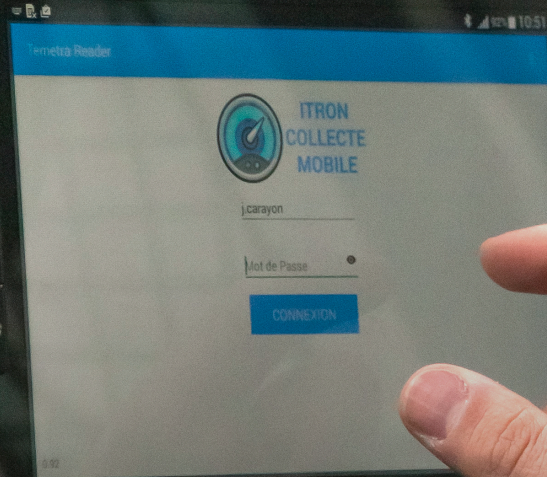


The Itron logo is located in the top left corner of the image. It consists of the word "Itron" in a white, sans-serif font, with a yellow lightning bolt symbol above the letter 'o'. The logo is set against a red rectangular background.

**Itron**

A tablet mounted on a vehicle dashboard displays the login screen for "ITRON COLLECTE MOBILE". The screen shows the company logo, the username "jcarayon", a password field labeled "Mot de Passe", and a blue "CONNEXION" button. The status bar at the top of the tablet shows the time as 10:51 and various connectivity icons.

Termetra Reader

**ITRON COLLECTE MOBILE**

jcarayon

Mot de Passe

CONNEXION

10:51

# Mobile Datenerfassung

Lösung zur mobilen Datenerfassung und für das fortschrittliche Management von Messdaten





Itron bietet eine innovative Lösung für die mobile Datenerfassung und Verwaltung, die Wasserversorgern eine Gelegenheit zur Optimierung ihrer Abläufe bietet und die Entwicklung neuer Dienstleistungen für die Kunden ermöglicht. Neue Funktionalitäten auf Grundlage von GPS und Cloud-Technologie machen diese Lösung zu einer echten Innovation, die für jeden Wasserversorger verfügbar ist.

#### VORTEILE:

- › Schnelles, automatisiertes GPS-gestütztes Ablesen von Messgeräten (Drive-by)
- › Manuelles bzw. funkgestütztes Ablesen von Messgeräten durch konfigurierter Ableserouten (Walk-by)
- › Datenspeicherung, -management und -zugriff durch die Cloud
- › Fotos können einem Ablesepunkt zugeordnet oder während der Ablesung aufgenommen werden.
- › Multiplattformfähig



#### DEN ABLESEVORGANG ERLEICHTERN, AUTOMATISIEREN UND BESCHLEUNIGEN

Die Anwendung zur mobilen Datenerfassung ist zu den meisten Android-basierten mobilen Geräten kompatibel (Version 4.4 oder höher). Ob nun Smartphones oder Tablets zum Einsatz kommen: Ableser können aus einer breiten Palette von Geräten wählen, auf denen die Anwendung dann läuft. Die Vorbereitung des Ablesevorgangs mittels GPS-Koordinaten ermöglicht die automatisierte kartengestützte Ablesung von Messgeräten. Zusätzliche Informationen wie z. B. Fotos, können vor Ort hinzugefügt werden.

Das Ablesen der Messgeräte wird auch optimiert, indem die Daten über das 3G/4G-Netz oder eine WLAN-Verbindung übertragen werden, wodurch der Bediener in der Lage ist, Daten zu senden, ohne auf eine physische Verbindung zwischen seinem Endgerät und einem Computer warten zu müssen.

In Verbindung mit der hohen Leistung der Cyble-Funkmodule bietet das mobile Ablesen der Messgeräte eine wirtschaftliche Alternative zu festen Netzwerk-Infrastrukturen, da es die Aufzeichnung, das Management und die Analyse der Betriebsdaten auf effektive und regelmäßige Weise ermöglicht.



Kartendarstellung von Zählpunkten

## GEWÄHRLEISTEN DER SICHERHEIT UND DER VERFÜGBARKEIT DER DATENSPEICHERUNG

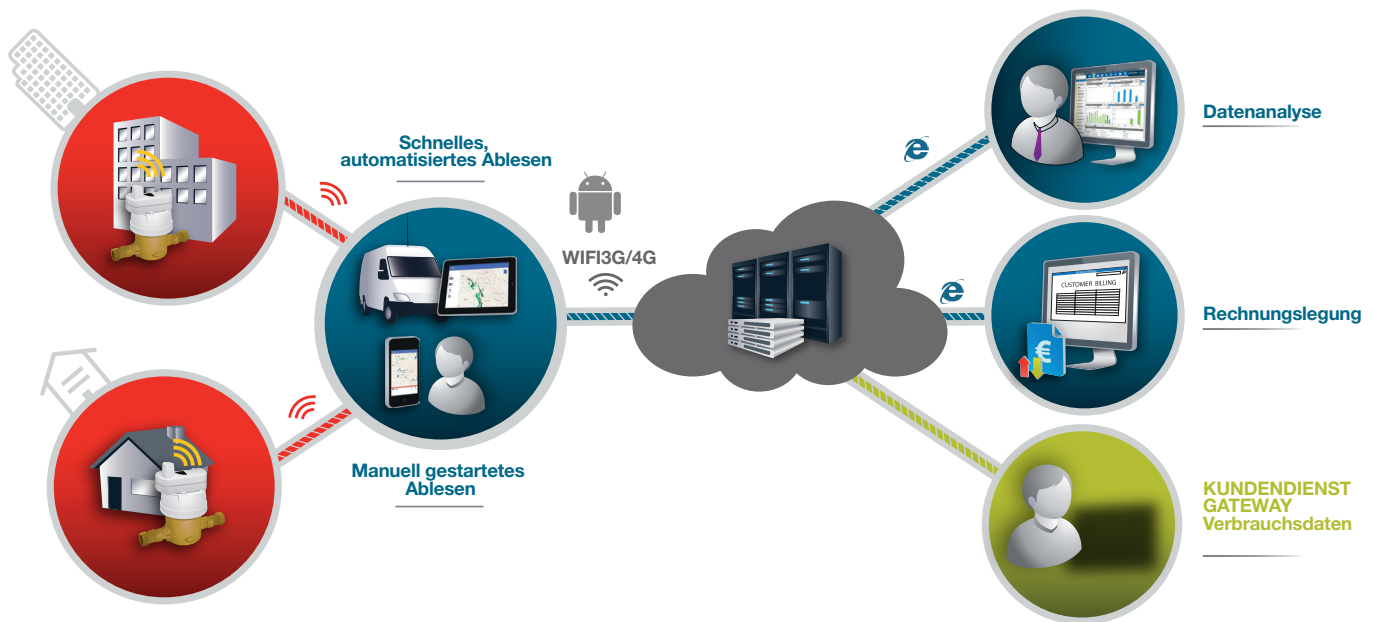
Alle in der mobilen Erfassungsanwendung verarbeiteten Daten werden auf Servern gespeichert, die dem Informationssicherheitsstandard der ISO 27001 Norm entsprechen. Damit greifen Unternehmen sicher und direkt auf ihre Daten auf einer speziellen Webplattform zu. Es gibt keinerlei Begrenzung von Zählpunkten und Benutzerkonten. Personenbezogene Daten sind nicht zwingend erforderlich. Benutzerrechte können individuell vergeben werden.



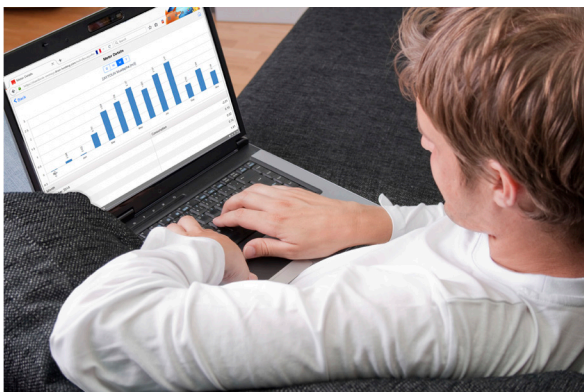
## ERLEICHTERTE RECHNUNGSTELLUNG

Alle abrechnungsbezogenen Daten können durch die Anwendung an die Rechnungstellungssoftware übergeben werden. Die funkbasierte Erfassung sichert die korrekte Abrechnung der Verbrauchsdaten.

## DATENSTRÖME



## ENTWICKLUNG NEUER DIENSTLEISTUNGEN



Das Itron-System zur mobilen Datenerfassung erlaubt die Verarbeitung erweiterter Daten sowohl hinsichtlich des Ablesemodus und der Kommunikationsleistung als auch die Darstellung verschiedener Verbrauchsalarme, z.B. Leckagen. Diese Daten, die beim Ablesen eines Messgerätes verfügbar sind, ermöglichen das schnelle Durchführen von Nachforschungen mit den Abnehmern. Der Versorger kann dem Endkunden Verbrauchsdaten über einen Web-Dienst zur Verfügung stellen.



Join us in creating a more **resourceful world**.  
To learn more visit [itron.com/de](http://itron.com/de)

Auch wenn Itron ständig bemüht ist, den Inhalt des Marketingmaterials so aktuell und zutreffend wie möglich zu gestalten, übernimmt Itron keine Verantwortung für die Richtigkeit, Vollständigkeit oder Eignung dieses Materials und schließt ausdrücklich jede Haftung für Fehler und Auslassungen aus. Bezüglich dieses Marketingmaterials wird weder explizit noch implizit oder statutarisch irgendeine Gewähr übernommen, einschließlich, aber nicht beschränkt auf keinerlei Garantien zur Nichtverletzung von Rechten und Ansprüchen Dritter, zur Gebrauchstauglichkeit und Eignung für einen bestimmten Zweck. © Copyright 2017 Itron. All rights reserved. Technischer Stand: 01 / 2017 P0574  
**WA-0062.5-DE-01.17**

**ALLMESS GMBH**

Am Voßberg 11  
23758 Oldenburg i.H.  
Deutschland

**Tel:** 0 43 61/62 5-0  
**Fax:** 0 43 61/62 5-250