



Cyble[®] SC

Cyble Elektronik Encoder Technologie zur Ablesung von Absolutzählerständen.

Der Cyble SC liefert den absoluten Zählerstand an ein elektronisches Auswertegerät, wie zum Beispiel einen Mengenumwerter. Er kann zu jeder Zeit auf einem Itron Gaszähler mit Cyble Zeigernadel nachgerüstet werden. Die Cyble-Technologie bietet eine überaus flexible Lösung für die Auslesung von Zählerständen, heute und in Zukunft.

LEISTUNGSMERKMALE

Cyble Kompatibilität

Der Cyble SC bietet zwei Kommunikationsschnittstellen. Er unterstützt sowohl die Namur als auch die L-Bus-Schnittstelle. Die Umschaltung zwischen beiden Betriebsarten erfolgt automatisch. Der Cyble SC kann auf allen Fluxi2000, Delta, MZ und Balgengaszählern mit Cyble Zeigernadel montiert werden.

- » Er kann einfach auf Zähler nachgerüstet werden
- » Die Installation erfordert nur wenige Schritte. Das Zählwerk muss weder geöffnet noch abgebaut werden: Eichtechnische Sicherungen müssen nicht entfernt werden.
- » Zähler können bereits ab Werk mit aufgebautem Cyble SC ausgeliefert werden

Zuverlässige Zählerstände

Die patentierte und bewährte Cyble-Technologie ermöglicht zuverlässig die elektronische Auslesung eines Zählers mit mechanischem Zählwerk.

Die Zuverlässigkeit der Messdaten spielen eine überragende Rolle bei der Abrechnung.

- » Das Zählwerk lässt sich durch Magnete nicht manipulieren, weil die Cyble-Zeigernadel durch einen externen Magneten nicht beeinflusst wird
- » Durch die vergossene Bauweise hält er auch widrigen Umwelteinflüssen stand (IP68).
- » Der Cyble SC erfüllt die notwendigen EMV-Anforderungen bezüglich elektromagnetischer Störungen und verfügt über eine ATEX-Zulassung.

Herausragende Eigenschaften

Übertragung folgender Daten:

- » In der Betriebsart "Namur"
 - Zählerstand
 - Seriennummer des Zählers
- » In der Betriebsart "L-Bus"
 - Zählerstand
 - Seriennummer des Zählers
 - Datum und Uhrzeit
 - primäre und sekundäre Adressierung
 - Verbrauch und Rückflüsse
 - Alarme: Manipulation und Batteriestatus
 - Kundennummer (10 stellig)
 - Maximalwerte der letzten 13 Monate
 - Stichtagswerte der letzten 13 Monate

- Leckage Erkennung mittels zweier Schwellwerte (für Anwendungen im Wasser)
- Rückflusserkennung mit Werten der letzten 13 Monate

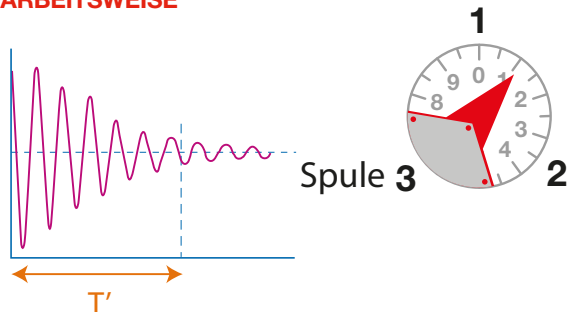
Übereinstimmung mit Normen

- » Namur gemäß EN 60947-5-6. Einwegekommunikation gemäß DVGW-Papier "Digitale Schnittstelle für Primärgeräte mit Zählerstandsübertragung"
- » L-Bus gemäß EN 13757-3:2004 (M-Bus) und EN 13757-6:2008
- » CE-Kennzeichnung

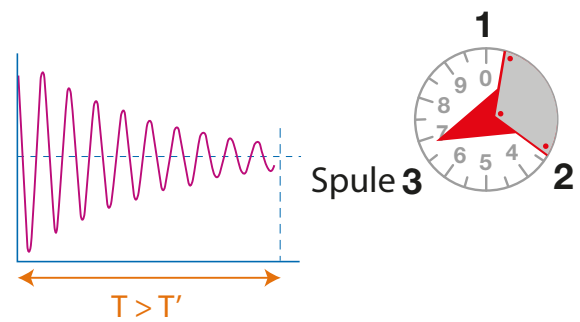


Universalzählerkopf mit Cyble-Zeigernadel (Standard)

ARBEITSWEISE



Metallfläche detektiert



Metallfläche nicht detektiert

TECHNISCHE DETAILS

Namur

Schnittstelle	N60947-5-6 und DVGW-Papier "Digitale Schnittstelle für Primärgeräte mit Zählerstandsübertragung"
Baudrate	2400 Baud
Kabel	2-adrig, Polung braucht nicht beachtet zu werden

L-Bus

Schnittstelle	EN 13757-3 und EN 13757-6
Baudrate	2400 Baud
Kabel	2-adrig, Polung braucht nicht beachtet zu werden

Technische Daten

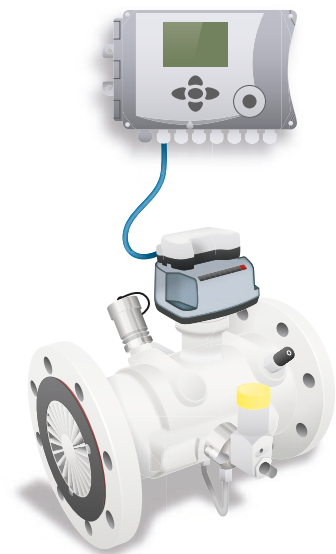
Betriebstemperatur	-25°C bis +55°C
Lagertemperatur	-25°C bis +55°C
Schutzart	IP68
EMV	EN 61000-6-2, EN 61000-6-3, EN 60947-5-6
Stromversorgung	Lithiumbatterie
Batterielebensdauer*	» 16 Jahre: Auslesung alle 20s oder mehr » 12 Jahre: Auslesung alle 2s
Kabelabmessungen	5m, 2 x 0,25mm ²

* bei normalen Betriebsbedingungen innerhalb des spezifizierten Temperaturbereichs

Zulassungen

Atex Zulassung	L.C.I.E. 13 ATEX 3047 X
Atex Kennzeichnung	II 2 G Ex ib IIB T3 Gb
PTB Zulassung	7.711 / 14.07

SYSTEMÜBERBLICK



Der Zählerstand wird über die Kommunikationsschnittstelle an den angeschlossenen Mengenumwerter übertragen.



Gemeinsam **die Ressourcen der Welt** schützen.
Informationen unter itron.com/de

Auch wenn Itron ständig bemüht ist, den Inhalt des Marketingmaterials so aktuell und zutreffend wie möglich zu gestalten, übernimmt Itron keine Verantwortung für die Richtigkeit, Vollständigkeit oder Eignung dieses Materials und schließt ausdrücklich jede Haftung für Fehler und Auslassungen aus. Bezüglich dieses Marketingmaterials wird weder explizit noch implizit oder statutarisch irgendeine Gewähr übernommen, einschließlich, aber nicht beschränkt auf keinerlei Garantien zur Nichtverletzung von Rechten und Ansprüchen Dritter, zur Gebrauchstauglichkeit und Eignung für einen bestimmten Zweck.
© Copyright 2014 Itron. Alle Rechte vorbehalten. **GA-CYBLESC-02-DE-07-14**

ITRON GMBH

Hardeckstraße
D-76185 Karlsruhe
Germany

Phone: +49-721 5981 0

Fax: +49-721 5981 189