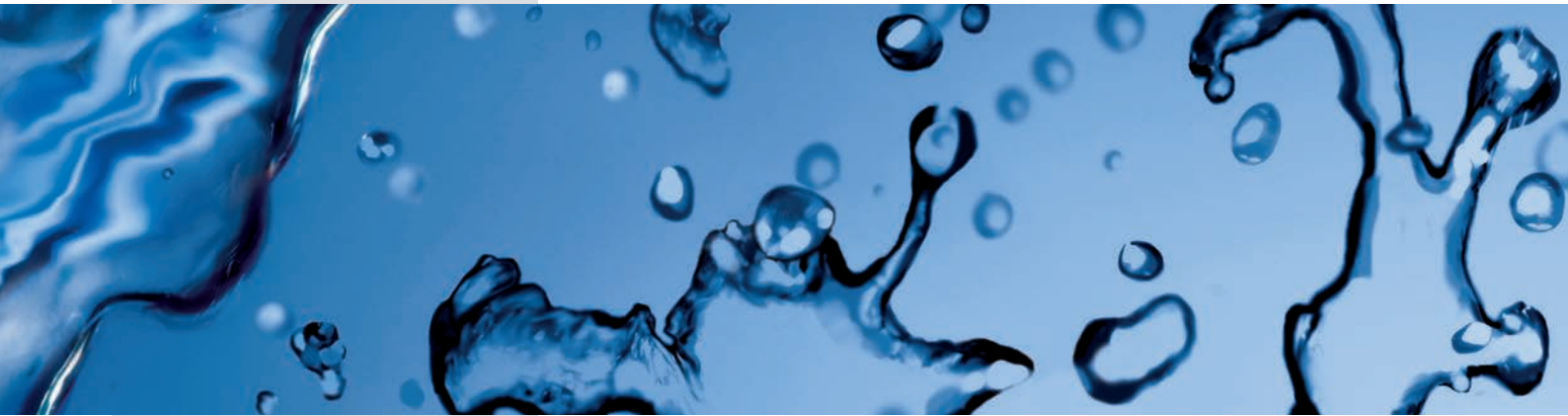


Wasserzähler

Austauschbroschüre

Modulare Kalt- und Warmwasserzähler





DER WASSERZÄHLERAUSTAUSCH STEHT AN!

Allmess hat für jeden Fall die richtige Lösung!

Das Problem ist bekannt. Sie kommen in eine Liegenschaft, um den turnusmäßigen Eichaustausch durchzuführen und wissen nicht, welche Wasserzähler Sie erwarten. Im Laufe der Jahre sind viele Hersteller mit Unterputzwasserzählern auf den Markt gekommen, was eine Unterscheidung der Fabrikate noch erschwert.

Diese Broschüre erleichtert Ihnen die Identifizierung des Wasserzählers im Bestand und zeigt Ihnen, welches Allmess Produkt im Austausch eingesetzt werden kann. In dieser Broschüre sind Standardfälle dargestellt. In abweichenden Fällen fotografieren Sie bitte den eingebauten Zähler und wenden Sie sich an Ihre Allmess Werksvertretung oder unsere Kundenberatung (s. Rückseite).

Bereit für Funk und mehr!

Alle Allmess-Wasserzähler sind standardmäßig mit einer elektronischen Schnittstelle für die Verbindung mit Modulen für Funk, M-BUS oder mobile Datenerfassung ausgerüstet.

Die Allmess Unterputzwasserzähler Systeme im Überblick

Allmess Messkapselssystem-MK (Typ A34 und A1)

Der UP 6000-MK ist das Original unter den Messkapselzählern und kann im Eichaustauschfall im Handumdrehen ausgetauscht werden.

UP 6000 MK+m (Typ A34)	Qn 1,5	Q3 = 2,5	Seite	4
UP 6000 MK+m (Typ A1)	Qn 2,5	Q3 = 4,0	Seite	4



Allmess Austauschwasserzähler System V

Bei einer Reihe von Spezial-Wasserzählern verbleiben die Spezial-Anschluss-Armaturen im Rohrsystem, lediglich die eigentlichen Wasserzähler werden gewechselt.

UP 3000 +m	Qn 1,5	Q3 = 2,5	Seite	4
UP 3003 +m	Qn 1,5	Q3 = 2,5	Seite	5



Allmess Koaxial 2" Wasserzähler System (Typ IST)

Der sog. Istameter kann direkt durch eine AMES Koax ausgetauscht werden.

Istameter 2" KOAX Kapsel (Typ IST)	Seite	5
------------------------------------	-------	---

Allmess Austauschwasserzähler für Fremdfabrikate

Für den Eichaustausch verschiedenster Messkapselwasserzähler stehen direkt kompatible Kapseln zur Verfügung.

Brunata/Metrona HT3 (Typ MET)	Seite	5
Elster (Typ MOC)	Seite	6
Elster (Typ MOE) mit Sitztiefenverlängerung	Seite	6
Brunata HT2/Metrona 307 (Typ HT2)	Seite	6
Deltamess TK (Typ DM1)	Seite	7
Sensus PolluMUK (Typ MUK)	Seite	7
Techem 90 MK (Typ TE1)	Seite	7
Minol (Typ MB2)	Seite	8
Minol (Typ MB3)	Seite	8
Wassergeräte (Typ WGU)	Seite	8
Wehrle (Typ WE1)	Seite	9

Zubehör

Verschiedene Chromteile sowie Montagezubehör für die Montage und Demontage der Zähler ergänzen das Allmess Wasserzählerprogramm.

Chromteile	Seite	10
Montageschlüssel	Seite	11
Montagekoffer	Seite	11

Hinweis: Alle Allmess Wasserzähler erfüllen die Anforderungen der Trinkwasserverordnung durch Einhaltung der KTW-Empfehlungen des Bundesgesundheitsamtes sowie der DIN 50930 und des DVGW Arbeitsblatts W270.

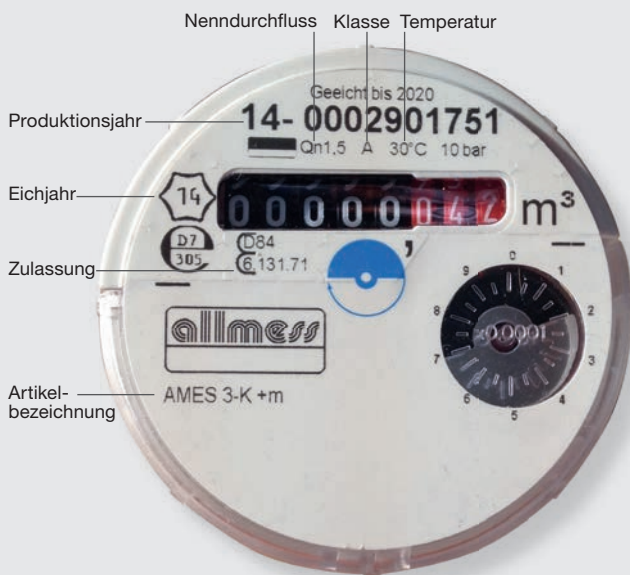
MID – DIE EUROPÄISCHE MESSGERÄTERICHTLINIE

WAS HAT SICH GEÄNDERT?

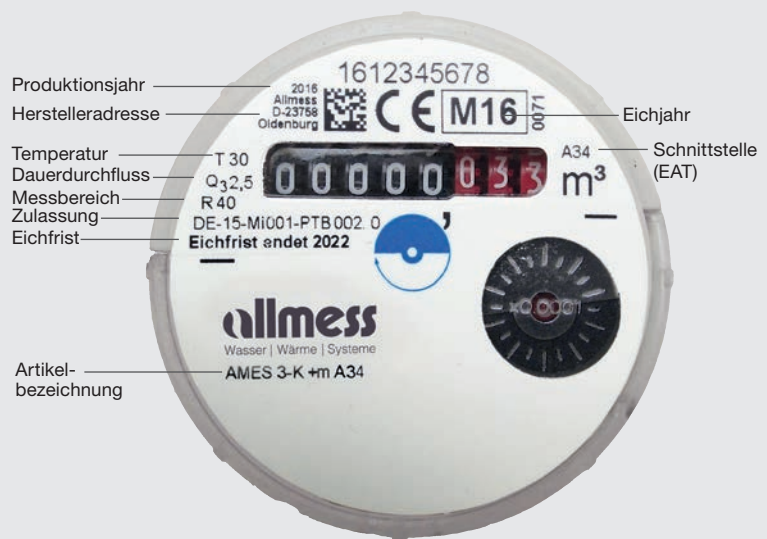
Was bedeutet die Abkürzung MID?

MID steht für Measurement Instruments Directive (Messgeräte Richtlinie 2004/22/EG, diese wird aktualisiert durch die Neufassung 2014/32/EU ab dem 20.04.2016 und ergänzt durch 2015/13/EU). In ihr wird geregelt, wie Messgeräte hergestellt und konformitätserklärt werden (Konformitätserklärung ersetzt bisherige Eichung) sowie deren Inverkehrbringen (Übergang vom Hersteller an den Verwender).

EWG Zulassung

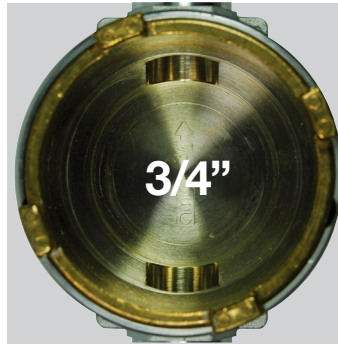
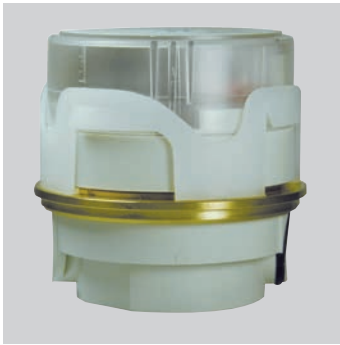


MID Zulassung



Innerstaatlich (EWG)	MID	Innerstaatlich (EWG)	MID
Q_{min} kleinster Durchfluss	Q1 Mindestdurchfluss	Qn 1,5 m ³ /h	Q3 = 2,5 m ³ /h
Q_t Übergangsdurchfluss	Q2 Übergangsdurchfluss	Qn 2,5 m ³ /h	Q3 = 4 m ³ /h
Q_n Nenndurchfluss	Q3 Dauerdurchfluss	Qn 3,5 m ³ /h	Q3 = 6,3 m ³ /h
Q_{max} größter Durchfluss	Q4 Überlastdurchfluss	Qn 6 m ³ /h	Q3 = 10 m ³ /h
Metrologische Klassen (A, B, C)	Messbereich (R=Q3/Q1) (R40, R80, R160)	Qn 10 m ³ /h	Q3 = 16 m ³ /h

Allmess UP 6000-MK Qn 1,5 / Q3 = 2,5 (Typ A34)

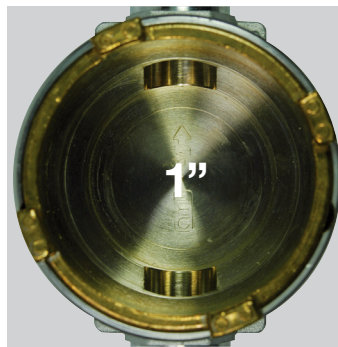
AUSTAUSCH-
ZÄHLER

Chromteile und Montagewerkzeuge s.S. 10

Artikelbezeichnung und Artikel-Nr. für Austauschzähler:

AMES 3-K +m A34
0203112206AMES 3-W +m A34
0203212206

Allmess UP 6000-MK Qn 2,5 / Q3 = 4,0 (Typ A1)

AUSTAUSCH-
ZÄHLER

Chromteile und Montagewerkzeuge s.S. 10

Artikelbezeichnung und Artikel-Nr. für Austauschzähler:

AMES 5-K +m A1
0204112206AMES 5-W +m A1
0204212206

Allmess UP 3000 Qn 1,5 / Q3 = 2,5

AUSTAUSCH-
ZÄHLER

Chromteile und Montagewerkzeuge s.S. 10

Artikelbezeichnung und Artikel-Nr. für Austauschzähler:

AZE-3000-K +m
0903112206AZE-3000-W +m
0903212206

Ersatz für Längenausgleichstück für Allmess Einputzkästen falls notwendig: Art.-Nr. 0101

Allmess UP 3003 Qn 1,5 / Q3 = 2,5



AUSTAUSCH-
ZÄHLER



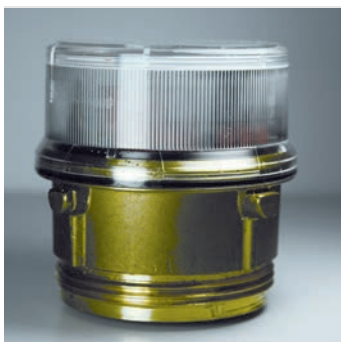
Chromteile und Montagewerkzeuge s.S. 10

Artikelbezeichnung und Artikel-Nr. für Austauschzähler:

AZE-3003-K +m
0902112206

AZE-3003-W +m
0902212206

Istameter 2" KOAX (Typ IST)



AUSTAUSCH-
ZÄHLER



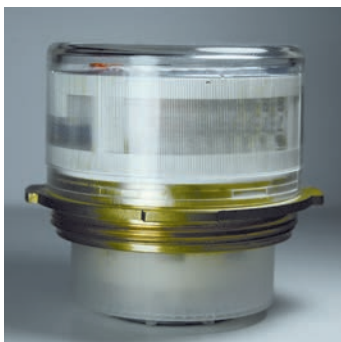
Chromteile und Montagewerkzeuge s.S. 10

Artikelbezeichnung und Artikel-Nr. für Austauschzähler:

AMES 3-KOAX-K +m 2" IST
0437112206

AMES 3-KOAX-W +m 2" IST
0437212206

Brunata/Metrona HT 3 (Typ MET) entspricht auch W3 und K3



AUSTAUSCH-
ZÄHLER



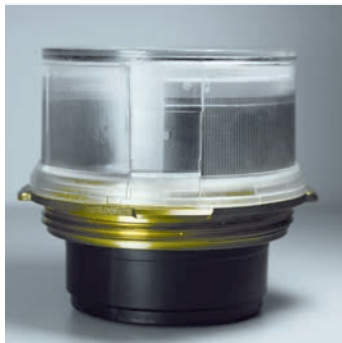
Chromteile und Montagewerkzeuge s.S. 10

Artikelbezeichnung und Artikel-Nr. für Austauschzähler:

UniKOAX M64-K +m MET
0454132206

UniKOAX M64-W +m MET
0454232206

Elster EAS MO-C (ehemals ABB Kent) (Typ MOC)

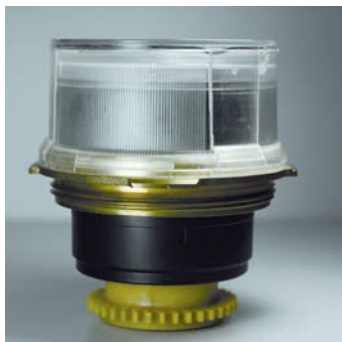
AUSTAUSCH-
ZÄHLER

Chromteile und Montagewerkzeuge s.S. 10

Artikelbezeichnung und Artikel-Nr. für Austauschzähler:

UniKOAX M65-K +m MOC
0452132206UniKOAX M65-W +m MOC
0452232206

Elster EAS MO-E (ehemals ABB Kent) (Typ MOE)

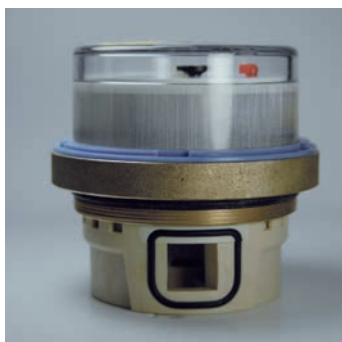
AUSTAUSCH-
ZÄHLER

Chromteile und Montagewerkzeuge s.S. 10

Artikelbezeichnung und Artikel-Nr. für Austauschzähler:

UniKOAX M65-K +m MOC
0452132206UniKOAX M65-W +m MOC
0452232206

Brunata HT2/Metrona 307 (Typ HT2)

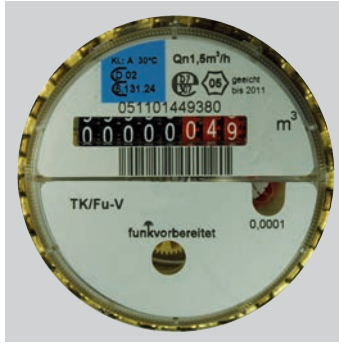
AUSTAUSCH-
ZÄHLER

Chromteile und Montagewerkzeuge s.S. 10

Artikelbezeichnung und Artikel-Nr. für Austauschzähler:

UniKOAX-K M66 +m HT2
0460132206UniKOAX-W M66 +m HT2
0460232206

Deltamess TK (Typ DM1)



Chromteile und Montagewerkzeuge s.S. 10



Artikelbezeichnung und Artikel-Nr. für Austauschzähler:

AUSTAUSCH-
ZÄHLER



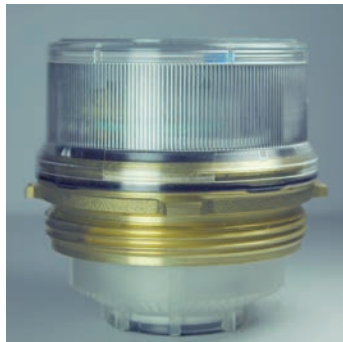
UniKOAX-K M60 +m DM1
0461132206

UniKOAX-W M60 +m DM1
0461232206

Sensus PolluMUK (ehemals Spanner Pollux) (Typ MUK)



Chromteile und Montagewerkzeuge s.S. 10



Artikelbezeichnung und Artikel-Nr. für Austauschzähler:

AUSTAUSCH-
ZÄHLER



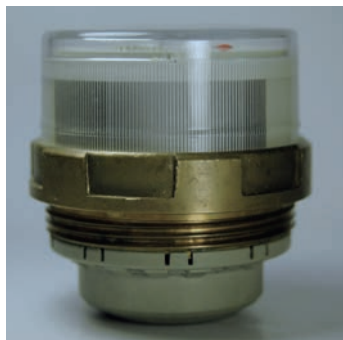
UniKOAX-K G2¼ +m MUK
0464132206

UniKOAX-W G2¼ +m MUK
0464232206

Techem 90 MK (Typ TE1)



Chromteile und Montagewerkzeuge s.S. 10



Artikelbezeichnung und Artikel-Nr. für Austauschzähler:

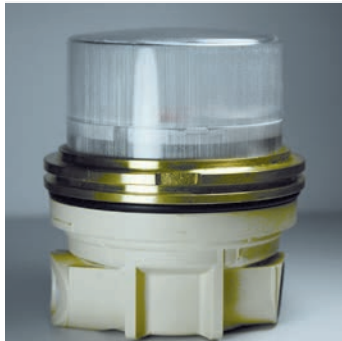
AUSTAUSCH-
ZÄHLER



UniKOAX-K M62 +m TE1
0465132206

UniKOAX-W M62 +m TE1
0465232206

Minol MB 2 (Typ MB2)

AUSTAUSCH-
ZÄHLER

Chromteile und Montagewerkzeuge s.S. 10

Artikelbezeichnung und Artikel-Nr. für Austauschzähler:

UniKOAX-K M80 +m MB2
0462132206UniKOAX-W M80 +m MB2
0462232206

Minol MB3 (Typ MB3)

AUSTAUSCH-
ZÄHLER

Chromteile und Montagewerkzeuge s.S. 10

Artikelbezeichnung und Artikel-Nr. für Austauschzähler:

AT-Kapsel-K M76 +m MB3
0210132206AT-Kapsel-W M76 +m MB3
0210232206

Wassergeräte (Typ WGU)

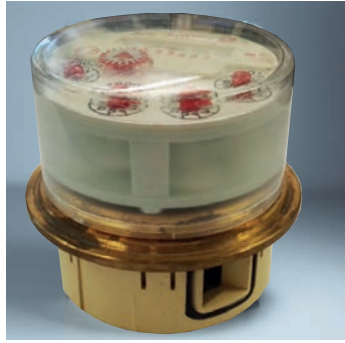
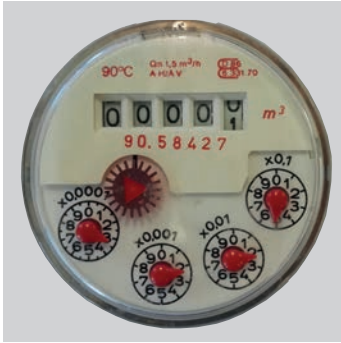
AUSTAUSCH-
ZÄHLER

Chromteile und Montagewerkzeuge s.S. 10

Artikelbezeichnung und Artikel-Nr. für Austauschzähler:

UniKOAX-K M66 +m WGU
0467132206UniKOAX-W M66 +m WGU
0467232206

Wehrle WE1 (Typ WE1) (alt Zenner/SPX)



**AUSTAUSCH-
ZÄHLER** →



Chromteile und Montagewerkzeuge s.S. 10

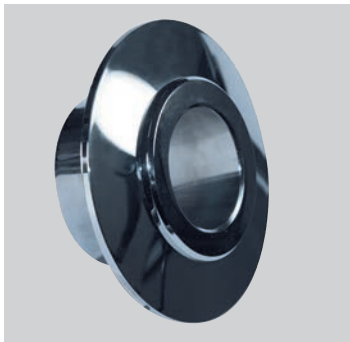
Artikelbezeichnung und Artikel-Nr. für Austauschzähler:

UniKOAX-K M78 +m WE1
0468132206

UniKOAX-W M78 +m WE1
0468232206

ZUBEHÖR

Standardchromteile



Chromteil Uni RO-C, zweiteilig chrom, ø 140 mm 13549

Montageschlüssel



Montageschlüssel MS-MK Kunststoff 4037

Montagekoffer



Montagekoffer UniKoax 0458000006

Chromteile

Allmess empfiehlt, bei allen **fett** geschriebenen Zählern, generell neue Chromteile zu bestellen.

In Einzelfällen können die Originalchromteile passen.

Montagewerkzeug

Allmess empfiehlt, bei häufigen Austauschmontagen von Fremdfabrikaten, den UniKOAX Montagekoffer zu kaufen.

Zähler/Gehäuse vor Ort	Allmess Austausch Wasserzähler	Chromteile Bezeichnung/Art.-Nr.	Montagewerkzeug	Seite
Allmess UP 6000 MK +m Qn 1,5	AMES-3	weiterverwenden	MS-MK (Stahl oder Kunststoff)	4
Allmess UP 6000 MK +m Qn 2,5	AMES-5	weiterverwenden	MS-MK (Stahl oder Kunststoff)	4
Allmess UP 3000 +m Qn 1,5	AZE-3000+m	weiterverwenden	MS-MK (Stahl oder Kunststoff)	4
Allmess UP 3003 +m Qn 1,5	AZE-3003+m	weiterverwenden	MS-MK (Stahl oder Kunststoff)	4
Ista2" Koax Kapsel	AMES-3 Koax +m 2" IST	weiterverwenden mit rotem Ring oder Uni RO-C, zweiteilig, chrom, ø 150 mm, Art.-Nr. 13549	MS-MK (Stahl oder Kunststoff)	5
Brunata HT 3	UniKoax M64+m MET	Uni RO-C, zweiteilig, chrom, ø 150 mm, Art.-Nr. 13549	Montagekoffer UniKoax	5
Elster EAS MO-C	UniKoax M65+m MOC (mitgelieferte Verlängerung wird nicht benötigt)	Uni RO-C, zweiteilig, chrom, ø 150 mm, Art.-Nr. 13549	Montagekoffer UniKoax	6
Elster EAS MO-E	UniKoax M65+m MOC mit Verlängerung	Uni RO-C, zweiteilig, chrom, ø 150 mm, Art.-Nr. 13549	Montagekoffer UniKoax	6
Brunata HT2/Metrona 307	UniKoax M65+m HT2	Uni RO-C, zweiteilig, chrom, ø 150 mm, Art.-Nr. 13549	Montagekoffer UniKoax	6
Deltamess TK	UniKoax M60 +m DM1	Uni RO-C, zweiteilig, chrom, ø 150 mm, Art.-Nr. 13549	Montageschlüssel für Deltamess	7
Sensus PolluMUK	UniKoax G2¼ +m MUK	Uni RO-C, zweiteilig, chrom, ø 150 mm, Art.-Nr. 13549	Montagekoffer UniKoax	7
Techem 90 MK	UniKoax M62 +m TE1	Uni RO-C, zweiteilig, chrom, ø 150 mm, Art.-Nr. 13549	Montagekoffer UniKoax	7
Minol MB 2	UniKoax M80 +m MB2	Uni RO-C, zweiteilig, chrom, ø 150 mm, Art.-Nr. 13549	Montagekoffer UniKoax	8
Minol MB 3	AT-Kapsel +m M76 MB3	Uni RO-C, zweiteilig, chrom, ø 150 mm, Art.-Nr. 13549	Montagekoffer UniKoax	8
Wassergeräte WGU	UniKoax M66 -m WGU	Uni RO-C, zweiteilig, chrom, ø 150 mm, Art.-Nr. 13549	Montagekoffer UniKoax	8
Wehrle WE1	UniKoax M78 +m WE1	Uni RO-C, zweiteilig, chrom, ø 150 mm, Art.-Nr. 13549	Montagekoffer UniKoax	9

GESETZLICHE VERPFLICHTUNG ZUR EICHUNG UND ZUM EICHAUSTAUSCH

Das Allmess MietService und Eich austauschkonzept:

1. Warum muss ausgetauscht werden?

Das Eichgesetz fordert die Eichung alle 5 bzw. 6 Jahre, damit die hochpräzisen Geräte auch tatsächlich ihre Leistung erbringen. Denn: Verschmutzungen im Trinkwasser sowie im Heizungswasser können ganz schön hart werden!

2. Wie wird geeicht?

Durch Tausch der Geräte: Alten Wasser- bzw. Wärmehzähler ausbauen – neuen Zähler einsetzen! Das war's dann schon.

3. Was kostet der Eich austausch?

Das für eine weitere Eichperiode von 5 bzw. 6 Jahren notwendige Messgerät, die Eichgebühr und die Austauschmontage. Dank des Allmess Messkapselprinzips kann diese günstig kalkuliert werden. Beim Allmess MietService werden diese Kosten zu gleichen Teilen auf 5 bzw. 6 Jahre verteilt und die MietService-Rate einmal pro Jahr in Rechnung gestellt.

4. Wer zahlt die Eich austauschkosten?

Der Nutzer der Messanlage, das ist in der Regel der Wohnungsnutzer, gleich, ob er nun Mieter oder Eigentümer der Wohnung ist. Für den Gebäudeeigentümer/Vermieter sind Mietgebühren für Messgeräte lediglich durchlaufende Posten.

5. Welche Vorteile bietet der MietService dem Gebäudeeigentümer?

Durch den MietService und die damit verbundene Terminkontrolle wird die Rechtssicherheit der Messanlage gewährt und damit die jährlich zu erstellende Heiz- und Wasserkostenabrechnung. Für die volle Laufzeit von 5 Jahren übernimmt Allmess die Gewährleistung der Wasser- und Wärmehzähler.

Der Wohnungsnutzer zahlt jährlich überschaubare Servicegebühren, statt alle 5 Jahre einen hohen Betrag.

6. Wer ist Vertragspartner?

Bei der Vermietung von Messgeräten, ob zur Erstnutzung oder im Rahmen des Eich austausches kalkuliert, bietet der Installateur die Messgeräte dem Gebäudeeigentümer an. Im Auftragsfall tritt Allmess in die Konditionen des Angebotes ein und schließt den Mietvertrag mit dem Gebäudeeigentümer.

7. Wer führt die Erst- bzw. die Eich austauschmontagen durch?

Der ausführende Installateur beschafft die erforderlichen Messgeräte bei seinem Fachgroßhändler und führt die Montage auf der Basis des mit Allmess abgeschlossenen Montagevertrages durch zu den von ihm selbst kalkulierten Konditionen!

8. Welche Vorteile hat der ausführende Installateur?

Im Falle der Vermietung trägt Allmess das Mietausfallrisiko. Nach erfolgter fachgerechter Montage zahlt Allmess bei Vorlage der Montage- und Übergabeprotokolle die Handwerkerrechnung innerhalb von 14 Tagen!

9. ...und was ist bei Allmess mit der Heiz- und Wasserkostenabrechnung?

Neben der immer häufiger praktizierten Selbstabrechnung, z. B. durch Haus- und Grundstücksverwaltungen, führen Allmess Werksvertretungen orts- und kundennah diese Abrechnungsdienstleistungen professionell durch. Diese Werksvertretungen sind mit einem Stern*) gekennzeichnet (siehe Rückseite der Preisliste). Durch Kooperationen mit speziellen Abrechnern können aber auch in allen anderen Gebieten neutrale Heiz- und Wasserkostenabrechnungen, passend zum 3-stufigen Vertriebssystem, realisiert werden.

Fordern Sie bitte weitere Spezialinformationen an.

Prospekt-Nr.: P0151 Allmess MietService.

Info-Mappe Nr.: P1712 Allmess MietService + Eich austausch.



Wärmehzähler sowie Warm- und Kaltwasserzähler sind Messgeräte, die der Eichpflicht unterliegen.

Die entsprechenden Eichtermine müssen überwacht werden mit dem Ziel, den Eich austausch rechtzeitig durchzuführen.

Die Messgeräte dürfen nach Ablauf ihrer jeweiligen Eichgültigkeitsdauer nicht mehr benutzt werden. Es besteht dann für den Betreiber der Messanlage die Gefahr einer Geldbuße nach dem Eichgesetz und der 15%ige Einbehalt der Heiz- bzw. Heiz- und Warmwasserkosten gemäß Heizkostenverordnung § 12, Abs. 1, Satz 4 durch den Mieter.



**Schleswig-Holstein, Hamburg,
nördliches Niedersachsen und
Mecklenburg-Vorpommern**

E. G. Lochmann KG
Friedenstraße 2
24568 Kaltenkirchen
Tel. 04191 9088-0
Fax 04191 9088-44
lochmann@allmess.de

Bremen und westliches Niedersachsen

Nowak Industrievertretungen
Letterhausstr. 62
27755 Delmenhorst
Tel. 04221 80222-0
Fax 04221 80222-1
nowak@allmess.de

Nordrhein-Westfalen*

Richmann Handelsvertretungen
Inh. Oliver Pawlik e.K.
Kemnader Straße 285
44797 Bochum
Tel. 0234 77797-0
Fax 0234 77797-70
richmann@allmess.de

**Nordrhein-Westfalen
(Bergisches Land, Rheinland)**

Küppers Industrievertretungen
Raitz-von-Frentz-Str. 6
41352 Korschenbroich
Tel. 02161 40298-23
Fax 02161 40298-29
kueppers@allmess.de

**Niedersachsen und
Sachsen-Anhalt**

Andre Böhmke
Industrievertretungen
Drosselweg 4
30938 Burgwedel
Tel. 05139 80013
Fax 05139 88789
boehmke@allmess.de

Berlin und Brandenburg

Ralf Kattenbusch UG
Heimstraße 24b
15374 Müncheberg
Tel. 033432 999704
Fax 033432 999930
kattenbusch@allmess.de

Hessen, Rheinland-Pfalz, Saarland*

Prüfer & Rappold GmbH
Bergweg 13 a
61267 Neu Anspach
Tel. 06081 96291-2
Fax 06081 96291-4
pruefer-rappold@allmess.de

Baden-Württemberg*

Friedrich Industrievertretung OHG
Maierackerstraße 13
72108 Rottenburg a. N.
Tel. 07472 9631-0
Fax 07472 9631-49
friedrich@allmess.de

Sachsen*

Industrievertretungen Köhler
Inh. G. Schwalm
Prager Str. 17
04103 Leipzig
Tel. 0341 9213735
Fax 0341 9213736
koehler@allmess.de

Thüringen

Joachim Rückmann
Industrievertretungen
Am Schießstand 29
99099 Erfurt
Tel. 0361 411992
Fax 0361 4210282
rueckmann@allmess.de

Bayern (Nord)*

Thomas Göpel
Haustechnische Vertretungen
Willi-Keß-Straße 2
97469 Gochsheim
Tel. 09721 4799565
Fax 09721 4799566
goepel@allmess.de

Bayern (Süd)

Wolf
Industrievertretung
Weihmühlstr. 16
85368 Moosburg
Tel. 08761 6686-50
Fax 08761 6686-59
wolf@allmess.de

*Werksvertretungen mit Abrechnungsservice

Auftragsabwicklung

E-Mail: Vertrieb@allmess.de
Fax: 0 43 61/18 33 70 0

Telefon: 0 43 61/625-
Loreen Kroll -205
Alina Nehlsen -222
Florian Rathke -124
Marco Andresen -125

Anfragen/Angebote

E-Mail: Angebotsabteilung@allmess.de
Fax: 0 43 61/18 33 71 6

Telefon: 0 43 61/625-
Stephanie Neumann -106
Petra Sager -236

MietService

E-Mail: Mietservice@allmess.de
Fax: 0 43 61/625-277

Telefon: 0 43 61/625-
Nadine Bock -186
Melanie Jöllenbeck -137
Dustin Scholz -150

Technische Kundenberatung

Fax: 0 43 61/625-255

Telefon: 0 43 61/625-
Udo Fritsch -130
Thomas Prüß -132
Imke Schwarz -131
Thorsten Vorwerk -109

Kundenservice

Fax: 0 43 61/625-255

Telefon: 0 43 61/625-
A-F Nicole Bahr -165
G-M Vera Böttcher -216
N-Z Martina Bünning -126

Bankverbindung: ING-Bank – IBAN DE44 5002 1000 0010 1325 53 – SWIFT-BIC INGBDEFFXXX –
Ust-IdNr. DE 183657692 Amtsgericht Lübeck HRB-Nr. 233 OL
Geschäftsführer: Harald Jöllenbeck, Robert Farrow, Johannes Huizing, Joel Vach, Klaus Zinnitsch

mit staatlich anerkannten Prüfstellen:



für Messgeräte für Wasser



für Messgeräte für Wärme

Zertifiziert als Hersteller nach MID-Modul-D (LNE-18199) seit 2007

Dokument-P-Nr.: P1295-Technischer Stand: 05.19/Druck: 05/19 · Änderungen vorbehalten.

ALLMESS GMBH

Am Voßberg 11
23758 Oldenburg i.H.
Deutschland

Tel: 0 43 61/62 5-0
Fax: 0 43 61/62 5-250
info@allmess.de

www.allmess.de