



LoRa-Funkmodul für Ringkolben-Wasserzähler mit Modularis-Zählwerk

Der LoRa-WAN© Wasserzähleraufsatz erfasst und verarbeitet die Zählimpulse von Wasserzählern mit Modularis-Zählwerk (WEHRLE). Der Ringkolbenwasserzähler RTK-HYX Q3:4 von PIPERSBERG besitzt dieses entsprechende Zählwerk.

Nach der Montage des LoRa-Moduls am Wasserzähler wird der originale, flache Deckel gegen einen hohen Deckel getauscht (Snap-in). Somit ist das Modul und das Zählwerk einheitlich geschützt.

Eine Nachrüstung des LoRa-Moduls ist jederzeit möglich.

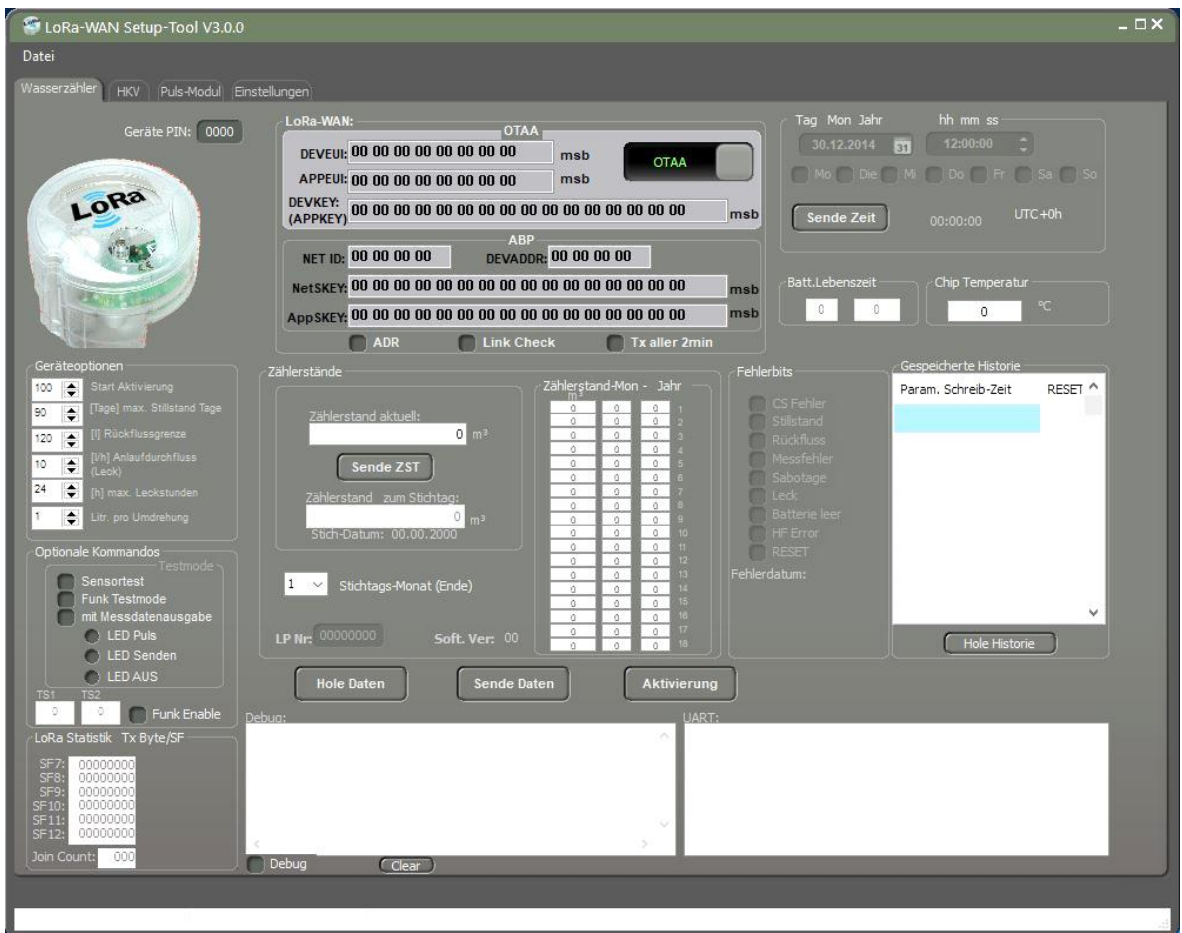
Der Wasserzähleraufsatz wird in ein LoRa-WAN-Netz eingebunden und liefert folgende Daten:

- aktueller Zählerstand
- Zählerstand zum Stichtag (jährlich)
- Stichtagsmonat, einstellbar
- maximaler Durchfluss des letzten Tages
- minimaler Durchfluss des letzten Tages
- Stillstandzeit des letzten Tages
- Anlaufanzahl des letzten Tages
- stündlicher Durchfluss
- Error- und Statusinformationen
- Informationen über Art und Anzahl der gesendeten Telegramme (auf Anforderung)

Produktbeschreibung LoRa-Funkmodul für Modularis

Eigenschaften

- Optische Schnittstelle für die Konfiguration
- einstellbarer Zählerstand (in Liter)
- interne Speicherung von 18 Monatswerten
- LED zur Signalisierung von Betriebszuständen (z.B. Inbetriebnahme)
- OTAA- oder APB-Inbetriebnahmeverfahren möglich
- Lebensdauer >12 Jahre
- Passwortschutz, einstellbar für optische Schnittstelle
- kompatibel zu LoRa-WAN 1.3
- ADR (automatic Datarating)
- kostenlose Konfigurationssoftware



Konfigurationssoftware „LoRa-WAN Setup-Tool“

Technische Daten

Messprinzip: induktive Abtastung, permanent aktiv, Fließrichtungserkennung & Kompensation

Auflösung: 1 Liter

Zählwerkskompatibilität: Modularis (WEHRLE)

Sabotageerkennung: bei magnetischer Manipulation

Demontageschutz: Klebplombe

Messzyklus: permanente Abtastung

Stichtag: letzter Tag im Monat, einstellbar (Voreinstellung 31.Dezember)

optische Schnittstelle: IRDA mit Passwortschutz

Energieversorgung: Lithiumbatterie 3V

Lebensdauer: 12 Jahre + Reserve

Prüfzeichen: CE

EMV: EN 61000-6-2 Störfestigkeit

EN 61000-6-3 Störaussendung

Funkfrequenz: 868,0 MHz -Band

Sendeleistung (ERP) typisch 5 dBm (10mW)

Spreizfaktoren LoRa SF7 bis SF12

Funkzyklen: typisch 2 Stunden

Aktivierung Funk: automatisch
 nach einstellbarer Durchflussmenge
 Irda-Optokopf
 optionaler Aktivierungskopf

Schutzklasse: IP67

Betriebstemperatur: 0°C bis +60°C

Lagertemperatur: -25°C bis +60°C

Abmaße: ca. 63mm x63mm x41mm

Gewicht ohne Verpackung: 42g

Montage & Konfiguration



LoRa-Modul von Unten



Optischer Auslesekopf USB

Montage & Konfiguration



Positionierung Opto-Kopf (magnetisch)



hoher Deckel – flacher Originaldeckel



Snap-in-Krallen für Deckelstift

