

Herstellereklärung

Anerkennung für den Einsatz von Grosswasserzählern in ortsfesten Wasserlöschanlagen nach **VdS**.

Anerkennungsgrundlagen:

VdS 2344:2012-07

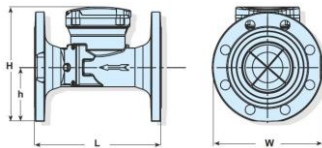
Gegenstand:

Kaltwasserzähler Baureihe/Serie **FLOSTAR-M** (Einstrahltechnologie)

Kaltwasserzähler Baureihe/Serie **OCTAVE** (Ultraschall)

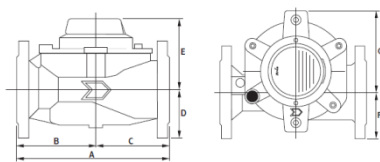
Hiermit erklären wir als Lieferant der oben genannten Baureihen/Serien deren Konformität mit den Anforderungen der Anerkennungsgrundlagen des VdS .

Baureihe/Serie OCTAVE



Nennweite	Q3	Q4	Max. Dauerbelastung
DN 50	40 m ³ /h	50 m ³ /h	60 m ³ /h
DN 65	40 m ³ /h	50 m ³ /h	60 m ³ /h
DN 80	63 m ³ /h	80 m ³ /h	94,5 m ³ /h
DN 100	100 m ³ /h	125 m ³ /h	150 m ³ /h
DN 150	250 m ³ /h	313 m ³ /h	375 m ³ /h
DN 200	400 m ³ /h	500 m ³ /h	600 m ³ /h
DN 250	1000 m ³ /h	1250 m ³ /h	1500 m ³ /h
DN 300	1000 m ³ /h	1250 m ³ /h	1500 m ³ /h

Baureihe/Serie Flostar-M



Nennweite	Q3	Q4	Max. Dauerbelastung
DN 50	25 m ³ /h	31,25 m ³ /h	40 m ³ /h
DN 65	40 m ³ /h	50 m ³ /h	60 m ³ /h
DN 80	63 m ³ /h	78,75 m ³ /h	90 m ³ /h
DN 100	100 m ³ /h	125 m ³ /h	140 m ³ /h
DN 150	160 m ³ /h	200 m ³ /h	225 m ³ /h

Remscheid, den 04.02.2019
 Hermann Pipersberg jr. GmbH
 Produktmanagement Wasser