



AnyQuest Cyble Basic

Funkmodul zur automatisierten Datenerfassung
Direkt aufsetzbar auf CYBLE-Zählwerke
433 MHz

Das intelligente und kompakte AnyQuest Cyble Funkmodul ist ein für den Außeneinsatz optimiertes Kommunikationsmodul für Itron Wasser- und Gaszähler.

FUNKTIONEN UND VORTEILE

- » Einfache Montage
- » Umfangreiches Datenprotokoll
- » Hohe Zuverlässigkeit

Es ist Bestandteil des AnyQuest Funksystems für die mobile Datenerfassung und bietet eine zuverlässige und wirtschaftliche Lösung, wenn es um die Effizienz der Zählerdatenerfassung geht.

Ihr Zusatznutzen

- » Automatisierte Funkdatenerfassungssysteme steigern erheblich die Effektivität und Zuverlässigkeit der Zählerablesung.
- » Die Funktechnologie ermöglicht den 100%igen Zugriff auf Zählerdaten, auch bei nicht zugänglichen Messpunkten.

Patenterte Cyble Technik

- » Die patentierte Cyble Abtasttechnologie garantiert den sicheren Gleichlauf zwischen mechanischem Zählwerk und den fernübertragenen Daten.
- » Der AnyQuest Cyble ist die konsequente innovative Weiterentwicklung unseres bewährten Cyble RF.

Einfache Montage

Der AnyQuest Cyble ist kompatibel zu allen Itron Wasserzählern mit dem Cyble Target auf dem Zeigerkreis. Der AnyQuest Cyble wird einfach und sicher an dem Zählwerk installiert. Hierbei ist keinerlei Verkabelung, Wandmontage oder das Brechen von Plomben am Zähler notwendig. Üblicherweise wird der Zähler komplett mit Funkmodul ab Werk geliefert.

Umfangreiches Datenprotokoll

Zusätzlich zu den Standarddaten wie dem Zählervolumen, der alphanumerischen Kundennummer sowie Zeit- und Datumsangaben bietet der AnyQuest Cyble Zugriff auf eine Vielzahl von Servicedaten zur smarten Überwachung des Messpunktes:

- » 13 Monatsendwerte
- » Rückflussvolumen
- » Rückflusswarnungen mit 13-Monatshistorie
- » Leckagewarnungen mit 13-Monatshistorie

Hohe Zuverlässigkeit

- » Der Cyble ist für den Außeneinsatz optimiert. Das vollständig gekapselte Gehäuse garantiert den sicheren Betrieb auch in widrigen Umgebungsbedingungen wie z.B. überfluteten Zählerschächten.
- » Die interne Elektronik wird durch zwei Langzeitbatterien gespeist, welche eine Produkteinsatzdauer von bis zu 15 Jahren ermöglichen.



Hauswasserzähler MSD-Cyble

AnyQuest Cyble Basic

TECHNISCHE DATEN

Funk Spezifikationen

Protokoll	Gemäß RADIAN Nutzerorganisation
Modulationsart	FSK-Verfahren (Frequency Shift Keying)
Trägerfrequenz	433,82 MHz
Sendeleistung	≤ 10 mW
Übertragungsart	Symmetrische 2-Wege-Kommunikation
Max. Freifeldreichweite	> 1500m

Leistungsdaten

Abmessungen	92 x 57 x 50 mm
Spannungsversorgung	Langzeit Lithiumbatterien
Batterielebensdauer*	15 Jahre
Schutzklasse	IP68
Relative Luftfeuchtigkeit	0 bis 100% - überflutungssicher
Betriebstemperatur **	-10°C / +55°C**
Lagertemperatur	-20°C / +70°C
Normbezug	CE zertifiziert, in Übereinstimmung mit der europäischen R&TTE Richtlinie (1999/5/EC)

* Unter normalen Betriebsbedingungen und normaler Betriebstemperatur und bei reduzierten Wake-Up Zyklen.

** Normale Betriebstemperatur: +5°C bis +35°C / Min. Betriebstemperatur: -10°C (< 15 Tage/Jahr) / Max. Betriebstemperatur: +55°C (< 15 Tage/Jahr) / Normale Lagertemperatur: +5°C bis +35°C / Min. Lagertemperatur: -20°C (< 24 h durchgehend) / Max. Lagertemperatur: +70°C (< 24 h durchgehend)



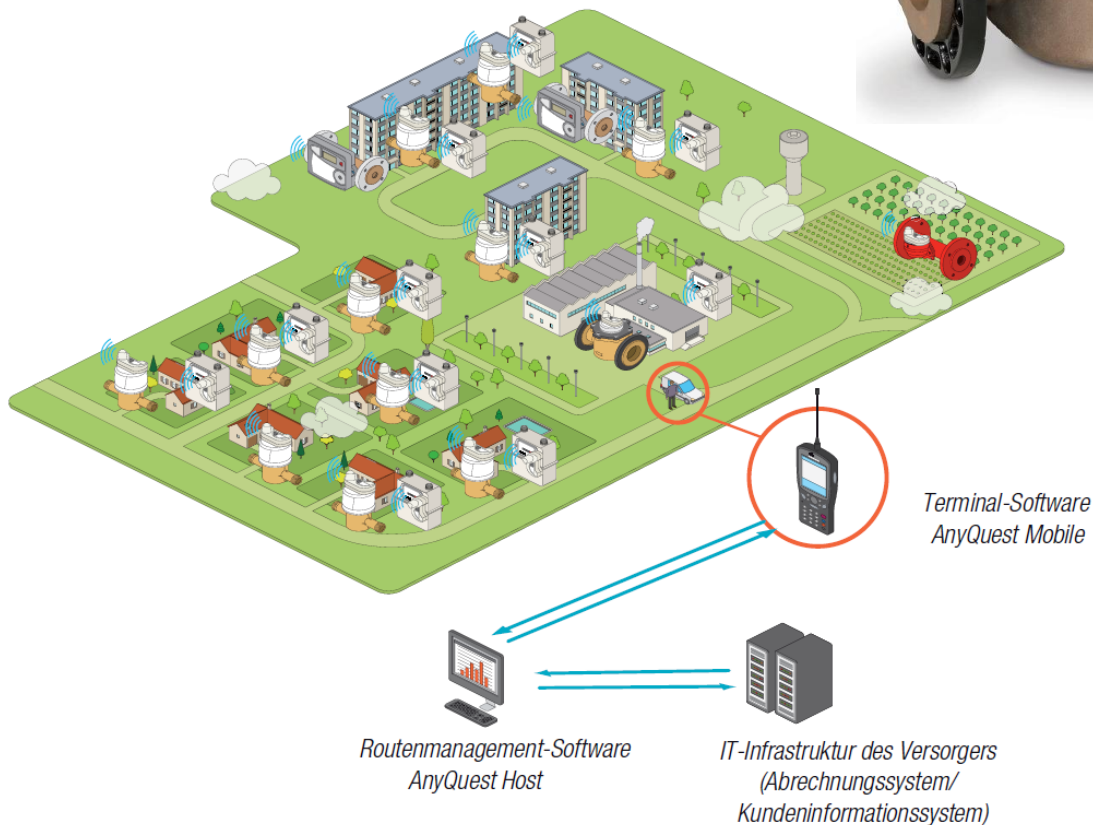
AnyQuest Cyble Basic

ANWENDUNGSBEREICH

Der AnyQuest Cyble bietet diverse Anwendungsmöglichkeiten bei Haus- und Wohnungswasserzählern sowie auch im Sondervertragskunden- und kommerziellen Industriebereich.



Flostar-M



Routenmanagement-Software
AnyQuest Host

IT-Infrastruktur des Versorgers
(Abrechnungssystem/
Kundeninformationssystem)

Terminal-Software
AnyQuest Mobile