



## SERVICELLEISTUNG

Service- und Zählermanagement



Broschüre 10  
Themenbereich **Service**

Ergänzend zu den Prüfstellenleistungen unserer staatlich anerkannten Prüfstellen (GNW 50 / WNW 50) wurde unser Dienstleistungsspektrum für Energie-versorger kontinuierlich erweitert.

Mit Umsetzung der MID für Messgeräte ist noch mehr Verantwortung auf die Betreiber der Zähler übergegangen. Dort liegt nun in erster Linie die Kontrollpflicht für die Überprüfung der zugesagten Eigenschaften der Zähler.

Hierbei unterstützen wir Sie und haben unseren Servicebereich den neuen Marktanforderungen angepasst und um die Bereiche des Zähler-managements sowie der Zählerlogistik erweitert.

#### Ihr Dienstleister für Ihren Zählerpark - die Vorteile auf einen Blick

- wirtschaftlicher Turnuswechsel für Ihren Unternehmenserfolg
- komplette Abwicklung Ihrer Stichprobe
- Reparatur oder Nacheichung
- Zählerparkmanagement - „Ihr Lager bei uns“
- Sicherheit durch einen zertifizierten Dienstleistungspartner

**Turnuswechsel von Gas-, Wasser-, Stromzählern**

**Annahmeprüfung**

**Hausanschlussüberprüfung nach DVGW G 465**

**Prüfstellenleistungen**

**Reglerfunktionsprüfung nach DVGW G 459**

**Zählerlogistik „just in time“**

**Gebrauchsfähigkeitsprüfung**

**Lagerhaltung „KO-Lager“**

**Hausanschluss-Reparaturen**

**Zählerparkmanagement**

**Stichprobenprüfung**

**und vieles mehr!**



**Geprüfte Sicherheit für Ihren Erfolg**

**Vor Ort:**  
Besprechung unseres Dienstleistungsangebotes.



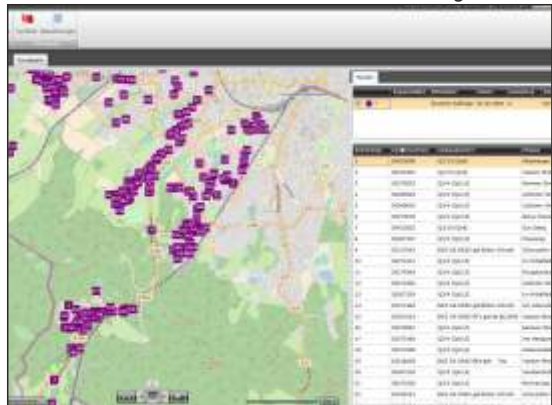
**Blick ins Back-Office:**  
Angebotserstellung, Datenübernahme, Dokumentation, u.v.m.



**Monteur im Einsatz:**  
Unser qualifiziertes Fachpersonal bei Ihren Kunden.



**Kunden Hotline und Terminplanung:**  
Wir wissen wann und wo Ihr Kunde Hilfe benötigt.



**Mit Pipersberg alles unter Kontrolle:**  
Entnommen aus „Ihrem Lager“ oder „just in time“.



**Zählerlogistik:**  
Entsprechend den Anforderungen sensibler Messgeräte



**Resultat:**  
Unsere Mitarbeiter - Ihre Visitenkarte.



**Prüfstellen:**  
unsere anerkannten Prüfstellen und acht vereidigte Prüfstellenmitarbeiter sichern Qualität.





Gas > Wasser > Dienstleistungen > Logistik > PIPERSBERG

**PIPERSBERG**

Hermann Pipersberg jr. GmbH  
Felder Hof 2  
42899 Remscheid

Tel.: 02191 - 56 100  
info@pipersberg.de  
www.pipersberg.de

*Versorgen mit Vertrauen*